

Gestión de Cuentas de Correo

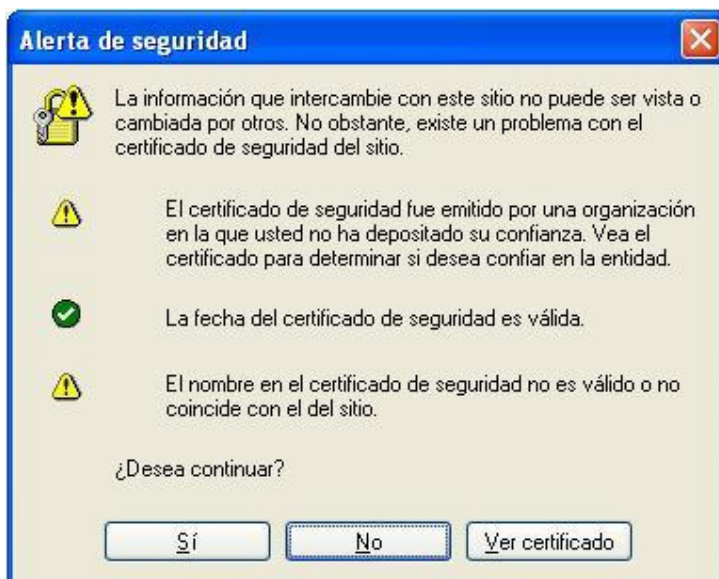
1.- Primero, para acceder a la Gestión de cuentas de correo, debe introducir en el navegador web utilizado (por ejemplo Internet Explorer), la siguiente dirección:

<https://www.dominioregistrado.com:8443>



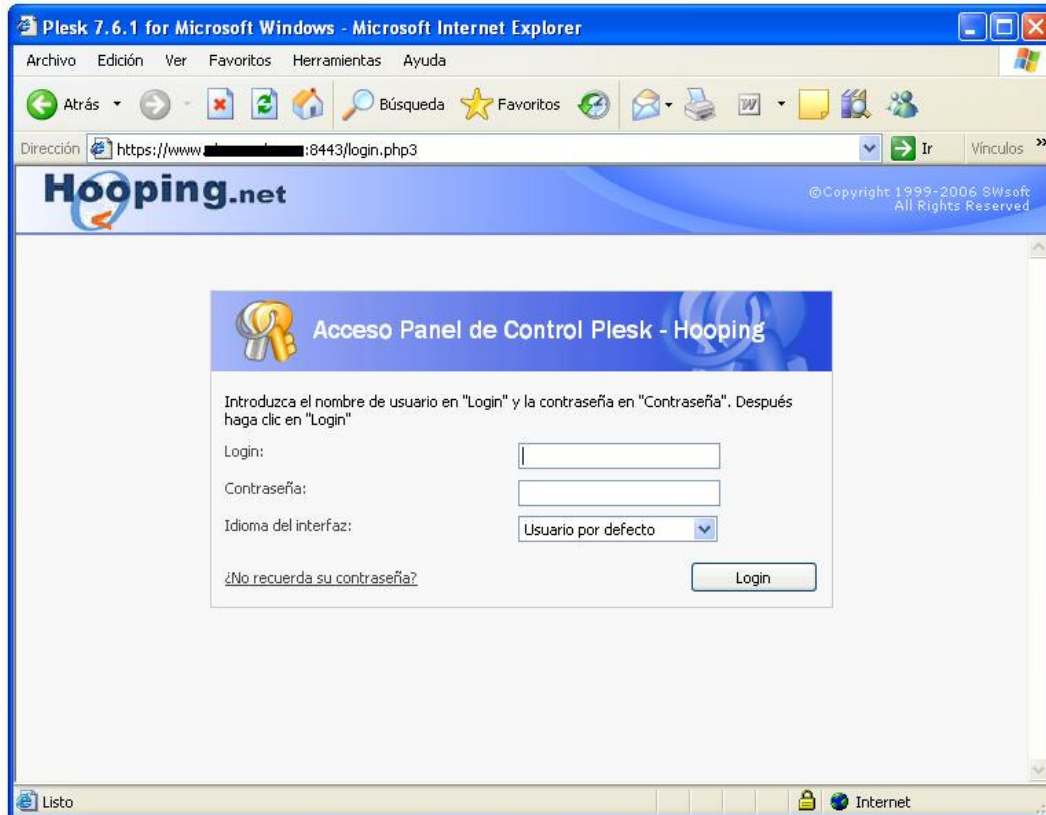
- Donde “dominioregistrado.com” es su dominio registrado con *Hooping*.
- Tener en cuenta que es https y no http.
- También es necesario los dos puntos al final junto con el numero 8443.

2.- Una vez, introducido la dirección correcta en el navegador web aparecerá la siguiente ventana de seguridad u otra similar:



Pinche en **Sí** para coninuar.

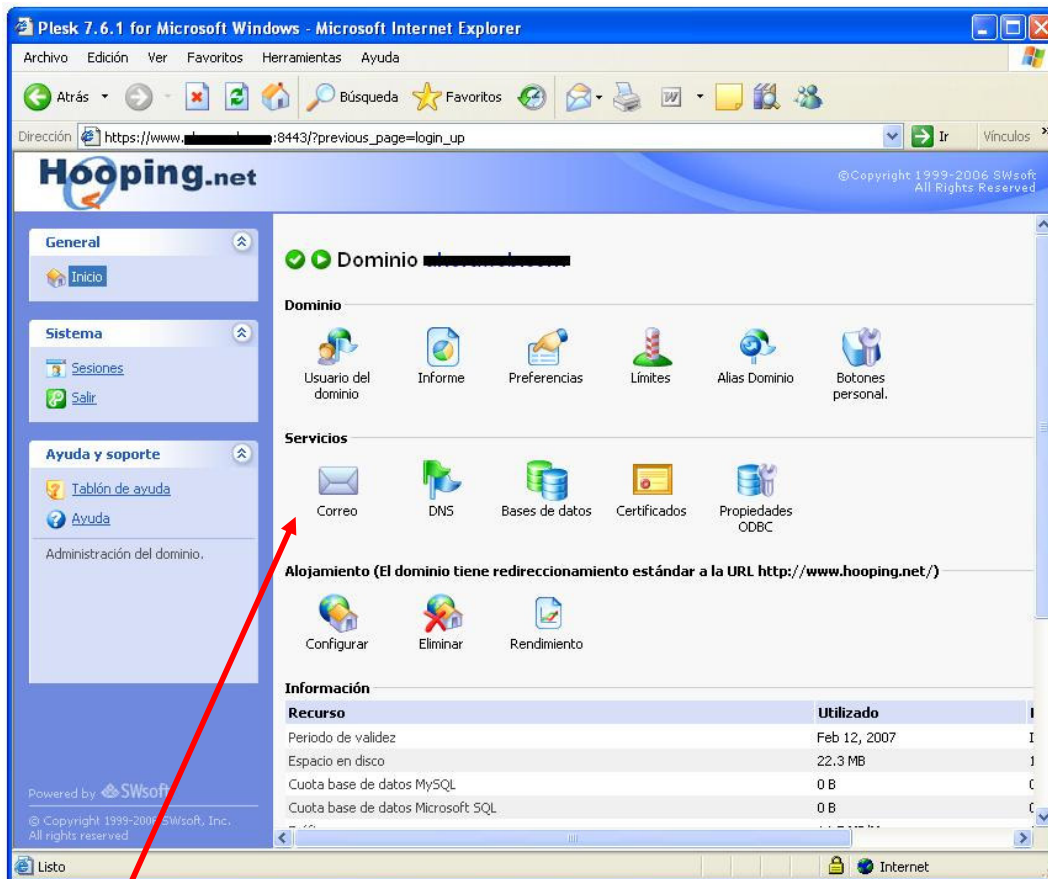
3.- Una vez ha pinchado en **Sí**, aparecerá la siguiente página web



- En Login tendrá que introducir su dominio registrado con *Hooping*. En el ejemplo anterior en Login introduciríamos “dominioregistrado.com”.
- En Contraseña introducirá la contraseña que *Hooping* le habrá suministrado con anterioridad.
- En Idioma, seleccione el idioma deseado.

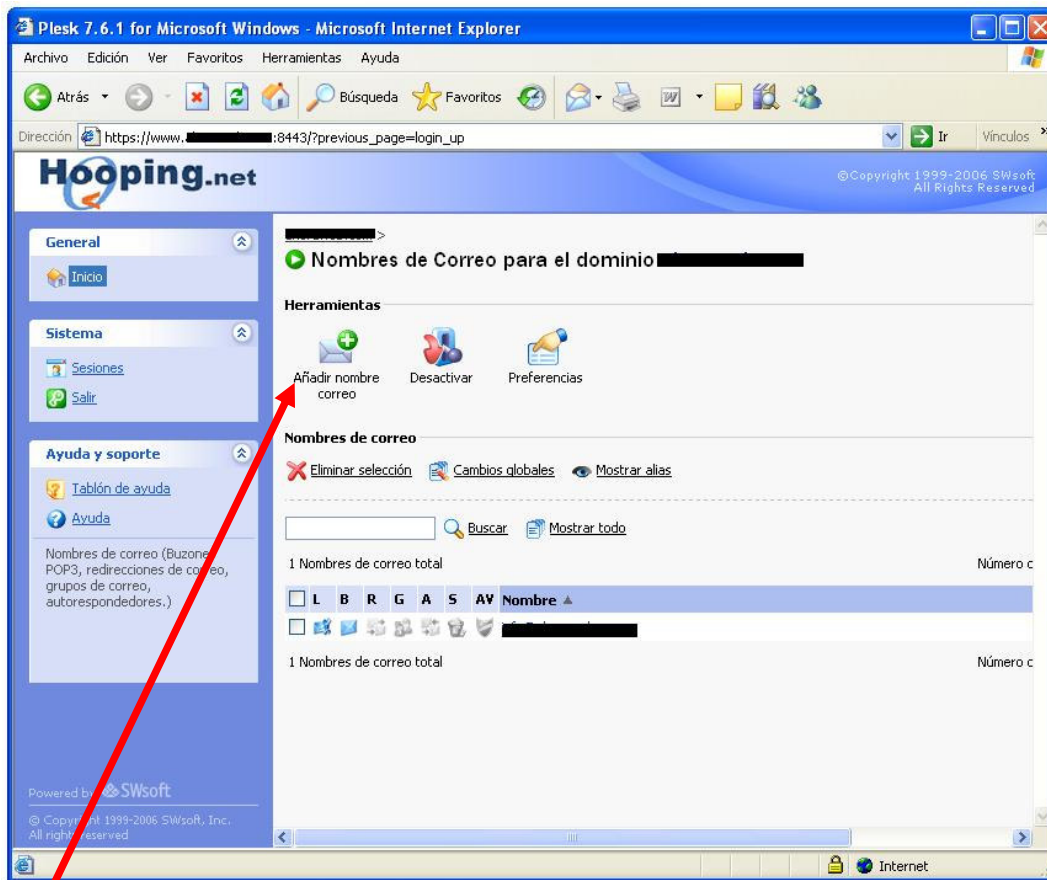


4.- Llegados a este punto, habremos accedido al panel de gestión de cuentas de correo.



Pinche en Correo para administrar las cuentas.

Aparecerá la siguiente página:



Pinche sobre Añadir nombre correo para agregar una cuenta de correo.

Aparecerá la siguiente página web:

Microsoft Internet Explorer

Archivo Edición Ver Favoritos Herramientas Ayuda

Atrás Búsqueda Favoritos

Dirección https://www.████████.com:8443/?previous_page=login_up Ir Vínculos

Hooping.net © Copyright 1999-2006 SWsoft. All Rights Reserved

████████ > Correo >

Crear un nombre de correo

Subir nivel

Formulario de nombre de correo

Nombre de correo *

Contraseña antigua:

Nueva Contraseña:

Confirmar Contraseña:

Acceso Panel Control

Longitud etiqueta botón

Idioma del interfaz:

Skin interfaz

Permitir múltiples sesiones

Evitar trabajar con Plesk hasta que la página esté cargada

Buzón

Cuota del buzón

Valor por defecto para el dominio (Ilimitado)

Inserte tamaño: KBytes

* Campos requeridos.

Powered by SWsoft
© Copyright 1999-2006 SWsoft, Inc. All rights reserved.

- Introduzca el nombre de la cuenta de correo que quiere crear
- Introduzca una contraseña y vuelva a escribirla en el siguiente recuadro.
- Seleccione el idioma deseado.
- Por último, pinche sobre Aceptar.

Si ha seguido todos los pasos correctamente habrá creado una cuenta de correo. Podrá crear tantas cuentas de correo como cuentas haya contratado con *Hooping*.